

Les places du Cœur

– Le renouveau des places Saint-Maclou et Marché au Blé –

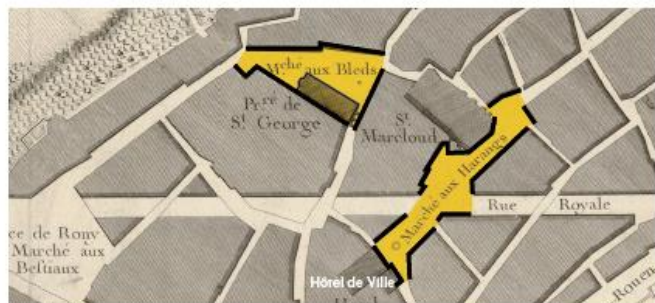


Phase 1 : La place Saint-Maclou

Les places du cœur : leur histoire

Avant 1700

Deux places distinctes



Extrait du Plan général de la ville de Mantes avec ses nouveaux ponts et leurs abords 1756 - 1765

- Place du Marché
- Place du Marché aux Harangs.
- Percement de la rue Royale 1766-68.

1800

Les grandes ouvertures du 19ème : la connexion

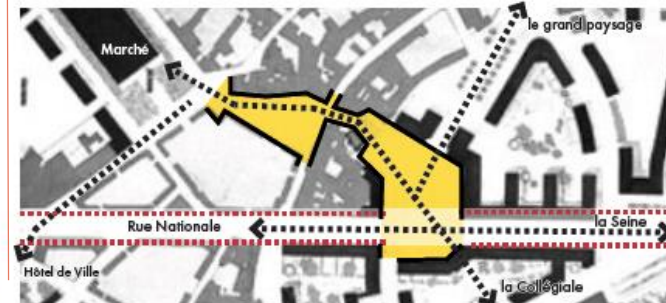


Cadastre napoléonien 1810

- La démolition de l'église Saint-Maclou commence sous la Convention et se poursuit en 1806 et en 1827.
- En 1883, la rue Royale devient la rue Nationale.

1950

La Reconstruction : le cœur battant du cœur de ville



Plan de Reconstruction 1941

- La place Saint-Maclou s'élargit et se régularise.
- Une composition symétrique avec des relations visuelles fortes est adoptée.
- La rue Nationale double sa largeur.

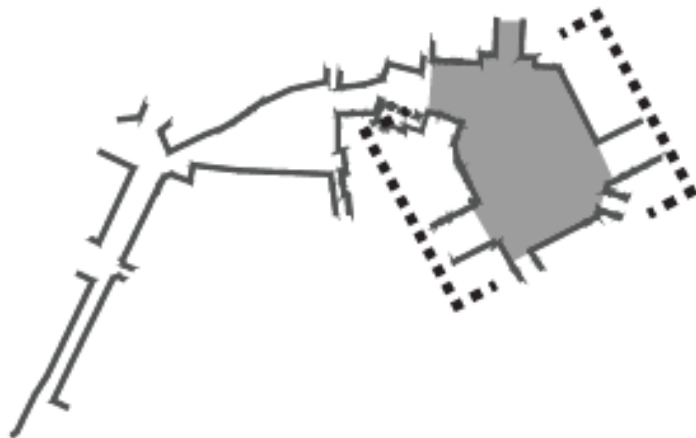
Pourquoi un projet sur les places du cœur ?

Des places qui ont fait leurs temps :

- Avec la minéralité totale du site et l'augmentation du nombre de journées caniculaires, il existe un réel risque pour la pérennité de la trame arbustive
- Des essences arbustives à compléter pour les rendre plus robustes dans le temps
- Sur plus de 2 500 m², aucune goutte d'eau ne peut être infiltrée
- Une partie des pavés et des bornes anti-stationnement doivent être changés en raison de l'usure du granit. En effet, elles tombent souvent et peuvent être dangereuses (les enfants jouent parfois dessus)
- Une animation et une commercialité insuffisamment exploitées avec des arcades en balcon éloignées des flux
- Les voitures roulent trop rapidement, notamment sur la rue des Marmousets, bordées de terrasses
- Les réseaux techniques sont hors d'âge et dangereux (eau et électricité notamment) : ils doivent être remplacés

Une opportunité à saisir pour refaire entièrement à neuf ces places

Le diagnostic de la concertation habitante



Ouverture vers la collégiale à l'est et les coteaux de la Seine au nord



Arcades étroites, espace insuffisant pour l'installation de terrasses



Linéaire de façades très unitaires
Lecture de l'espace complexe à cause d'une présence massive de la voiture

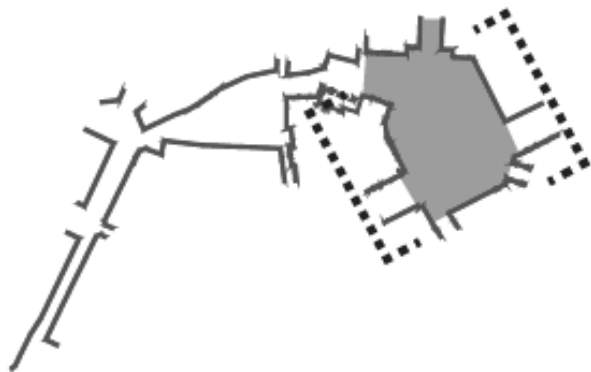


Arcades en balcon coupées de la place par des marches



Répartition disparate des équipements et du mobilier (poubelles, panneaux publicitaires, bornes...)

Le diagnostic de la concertation habitante



Grande place de la Reconstruction: forme urbaine composée englobant la rue Nationale
Des arbres (Koelreutérias) de trop faible hauteur trop compacts



Restaurant avec terrasse



Trame arbustive en stress hydrique avec descente de cime



Constat : certains réseaux sont très abîmés



Une place généreusement ombrée en été par la présence d'arbres
Un espace à la commercialité pas assez exploitée



Aspect très minérale du revêtement de sol.



Bel alignement d'arbres le long de la rue Nationale
Le trafic de la rue Nationale est très important = nuisance

Les illustrations sélectionnées lors des ateliers de concertation

Équilibre végétal/minéral



La nature en ville, lutte contre les îlots de chaleur



La végétation pour limiter le bruit et les échos



Présence de bancs / assises



Les illustrations sélectionnées lors des ateliers de concertation

Eclairage de qualité



Des terrasses délimitées, des espaces protégés



Espace aéré et approprié



Mise en valeur du patrimoine



Espace pour piétons et vélos



Les illustrations sélectionnées lors des ateliers de concertation



Les illustrations sélectionnées lors des ateliers de concertation

Ombre et fraîcheur



Circulation apaisée favorisant les flux piétons pour les commerces



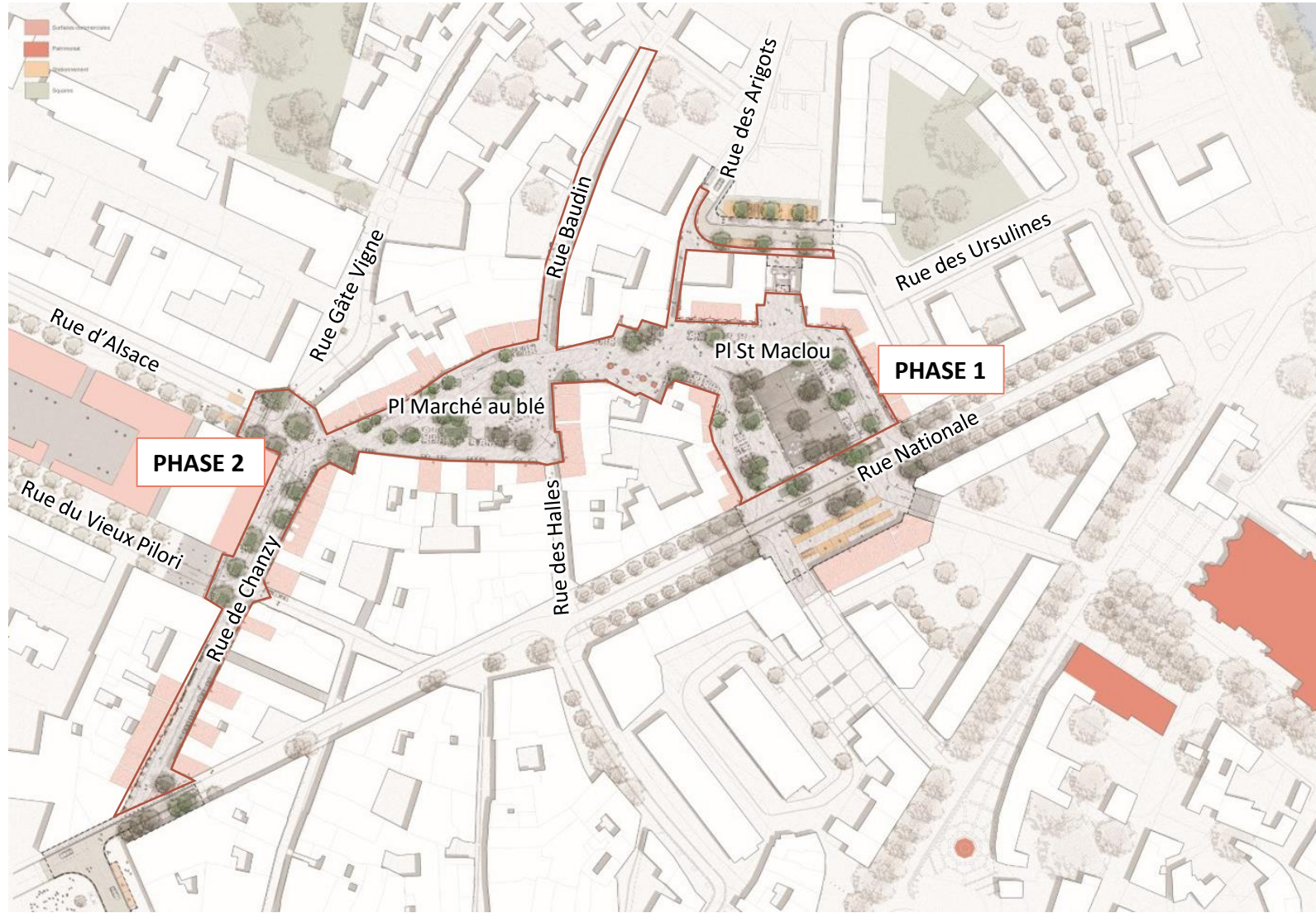
Partage de l'espace public



Présence de l'eau



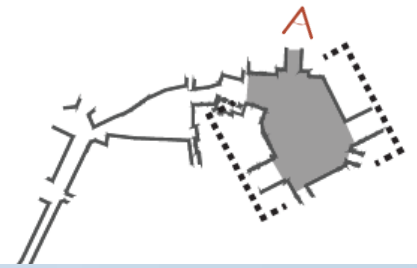
Le projet retenu lors des ateliers de concertations



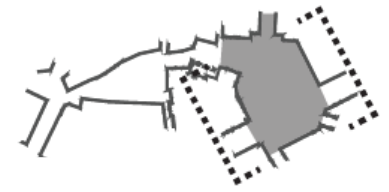
Projet retenu phase 1 : place Saint Maclou



Projet retenu phase 1 : place Saint Maclou



Projet retenu phase 1 : place Saint Maclou



Bilan Trame Arbustive :

Bilan avant projet : 37 arbres
Bilan après projet : 51 arbres
(dont 33 nouveaux adaptés au site)

→ Soit + 14 arbres supplémentaires

Archéologie : apprendre de son histoire



- La tour Saint-Maclou est le vestige d'une **ancienne église**
- À son chevet se trouvait un **ancien cimetière**
- Des fouilles nécessaires, qui permettront d'apprendre de notre **passé**
- Une **durée d'archéologie incertaine**, qui dépend du résultat des fouilles
- Des **visites et des chantiers participatifs** vont avoir lieu

→ Début des fouilles archéologiques en Septembre 2023

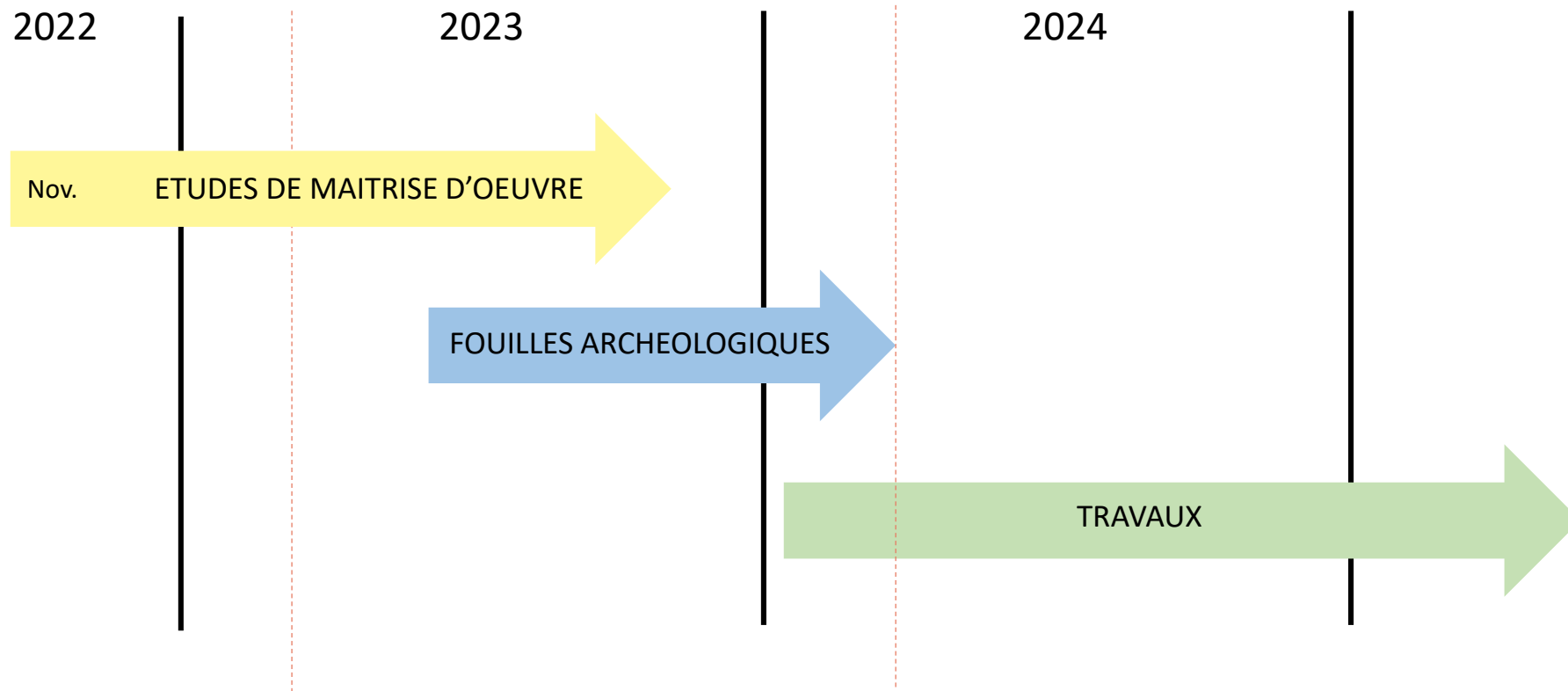
Organisation du chantier de fouilles archéologiques



Organisation du chantier de fouilles archéologiques



Calendrier phase 1 : place Saint Maclou



Réunion publique pour les commerçants et habitants du 09 mai 2023 pour présenter le déroulé de l'archéologie + le scénario de projet

Information continue, notamment sur le déroulé des travaux

Vous avez des questions ?

Fabien Corbinaud, adjoint à l'Urbanisme et à l'Aménagement durable vous répond.

N'hésitez pas à lui écrire à l'adresse suivante :

fcorbinaud@manteslajolie.fr